

# Q&A しげん ごみと資源のなぜ? に答えます!

**なぜ1** なぜ? ごみと資源を分けるのですか。

**答え** ごみと資源を分けてごみを減らすと、燃やしたり、うめ立てたりするごみが少なくなります。ふじさわ市では、新しくうめ立て地を作る場所がないので、うめ立て地を長く使うためにごみを減らすひつようがあります。また、資源やエネルギーを使う量が少なくなるので、自然かんきょうへのえいきょうが少なくなります。

**なぜ2** ごみを減らすにはどうすればいいですか。

**答え** 家庭で出るごみを減らすには、ごみと資源を分けることが一番大きな方法ですが、生ごみの水切りや生ごみしより機を使うことでも減らすことができます。買い物に行くときには、エコバッグなどを使って、お店のレジぶくろをことわる事や、いらぬものは買わない・大事にして長く使うなどでごみを出さないことも大切です。



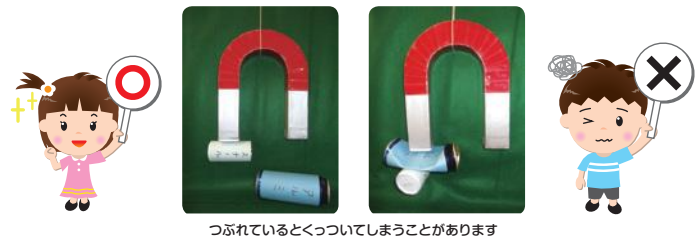
**なぜ3** 1日にどれくらいのごみができますか?

**答え** ふじさわ市では、1日に約270トン(収集車約120台ぶん)のごみを集めています。



**なぜ4** なぜ? カンは、つぶしてはいけませんか?

**答え** カンは、スチールカンとアルミカンでリサイクルする品物があります。カンは、工場で大磁石を使ってスチールとアルミを分けていますが、つぶされているとスチールカンとアルミ缶が混ざって分けられなくなるので、つぶさないで出してください。



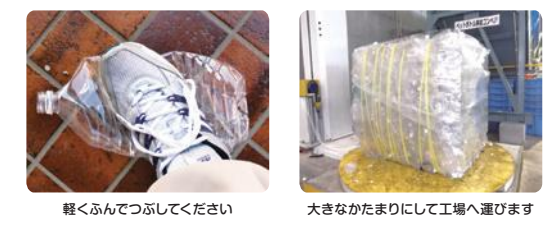
**なぜ5** カンは、何にリサイクルされていますか?

**答え** スチールカンは、新しいスチールカンや、建物や橋などの鉄になっています。アルミカンは、新しいアルミカンや、自動車の部品などにリサイクルされています。



**なぜ6** なぜ? ペットボトルは、つぶして出すのですか?

**答え** ペットボトルは、軽くてとてもかさばりますが、つぶすと小さくなって、収集車にたくさん入れることができます。転んだりすることもあるので、むずかしい時はやらなくてもいいです。



**なぜ7** ペットボトルは、何にリサイクルされますか?

**答え** ふじさわ市で集めたペットボトルは、半分がペットボトルにリサイクルされ、半分が卵のパック・食品トレーや、ジャンパー・シャツなどになります。



出典：日本容器包装リサイクル協会

**なぜ8** プラスチック製容器包装と商品プラスチックは、何がちがうのですか?

**答え** プラスチック製容器包装は、写真のように商品を包んでいる容器や包みのことです。商品プラスチックは、写真のように洗面器やハンガーなどの商品のことで、リサイクルする品物がありますので分けてもらっています。



**なぜ9** プラスチック製容器包装を出す際に、二重袋(小さなポリ袋やレジ袋などに「プラスチック製容器包装」を入れる出し方)で出さないようになっていますが、なぜですか?

**答え** プラスチック製容器包装は、リサイクル業者に引きわたす時に袋がやぶれていることが、決められています。二重袋だと、うまく袋をやぶくことが出来ず、よごれた物などを取りのぞくことが出来ないためです。



**なぜ10** ダンボールや新聞・本など同じ紙なのに、なぜ分けるのですか?

**答え** 紙のしゅるいによって、リサイクルする品物があります。ほかの紙がまざっているとリサイクルできなくなるものがあるので、分けてもらっています。

**なぜ11** 雨がふった日に出してはいけないものはなんですか?

**答え** 衣類は、雨にぬれるとカビが生えたりしてリサイクルすることができなくなってしまう。また、シュレッダーした紙は、ちらかってしまおうと道路にくっついて取れなくなってしまうことがあるので、出さないでください。



**なぜ12** なぜ? ビン・カン・ペットボトルやプラスチック製容器包装は洗うのですか?

**答え** 集めた資源は、リサイクル工場ではこびますが、洗っていないとくさつていやなおいがしてしまいます。洗うための水も大事な資源ですので、食器を洗ったのこった水などでゆすぐだけでもいいです。



**なぜ13** ビンは、何にリサイクルされますか?

**答え** ガラスピンは2しゅるいあり、洗って使えるリターナルピンと1回しか使われないワンウェイピンに分けられます。リターナルピンは、食品工場や飲み物工場などできれいに洗ってからもう一度使われます。ワンウェイピンは、色べつに分けて細かくくだかれ、もう一度同じ色のピンの原りようになるとり、道路の材りようなどになります。



**なぜ14** てんぷら油は、何にリサイクルされますか?

**答え** てんぷら油は、リサイクル工場へ運ばれたあと、バイオディーゼル燃料として収集車に使われたり、インクや石けん、洗ざいの原りようとして使われます。



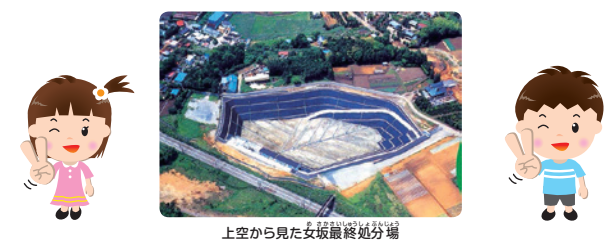
**なぜ15** ごみを出すときに気をつけることはありますか?

**答え** 不ねんごみの中に入れてはいけない物があります。ライターやスプレーカンは、不ねんごみといっしょに入れてしまうと、収集車の中で火災になったり、工場ではくはつしたりしますので、分けて出してください。



**なぜ16** うめたて地はいつまで使えますか?

**答え** ふじさわ市のうめたて地は、2007年ごろにはいっぱいになる予定でしたが、みんなでごみと資源を分けているので2043年ごろまで使える予定になっています。1年でも長く使うために、これからもごみと資源を分けるようにおねがいします。



問い合わせ  
藤沢市役所 環境事業センター  
電話：0466-87-3912  
FAX：0466-87-9779